

明倫の里 城北

ともしび

発行・城北コミュニティ 丸亀市御供所町一丁目5番20号
城北コミュニティセンター「明倫」☎25-2141

城北地区人口
世帯数 3,238
人口 7,663人
男 3,633人
女 4,030人
65歳以上独居者 345人
(9月1日現在)

主な屋外プログラム

- 城北小マーチングバンド演奏
- 黒豆置き換え競争 (女性)
- 輪投げ (壮年以上)
- 三輪車競走 (小学生)
- ビール早飲み競争 (成年以上)
- パン食い競争 (幼稚園、保育所、小学低学年)
- 下駄飛ばし競争
- 婦人消防団、環境部による消火器取り扱い実演
- 玉入れ (老年、幼稚園、保育所)
- 鉛食い競争
- 南北対抗綱引き (JR線路を境に北と南)
- ラムネの早飲み競争 (70歳以上)
- ストライキングゲーム
- ウルトラクイズ (成人)
- 夢くじ抽選会

盛り上がる屋外イベント
(平成10年の「ほくほくふれあいまつり」から)



2年ぶり10月8日開催 イベント充実しました

城北小 北小学校で開かれます。同まつりは2年ぶりの開催。各種競技やパザール、自慢の趣味作品展示など盛りだくさんな催しをご用意されています。「2年分樂しめます。一人でも多くの参加を」と主催者。運動場での

お待たせ

ほくほくふれあいまつり

今年で四回目となる「ほくほくふれあいまつり」(城北 月八日(日) 午前九時から城

イベントは二十種目。幅広い層が楽しめるよう、前回より

設置、震度などを体験してもらう。食べ物中心に十一のテントが立ち並びます。おなじみの夢くじ(一枚百円)も販売。体育館の作品展示、健康相談、おりがみ教室、コーヒーコーナーなども、より充実を目指しています。

競技数を増やしています。黒豆置き換え競争、下駄飛ばし競争、

ラムネ早飲み競争、ストライキングゲームなどが新登場します。

また、運動場では起震車を

七十歳以上の独り暮らしのお年寄りらが招待されます。

地区住民の努力実る

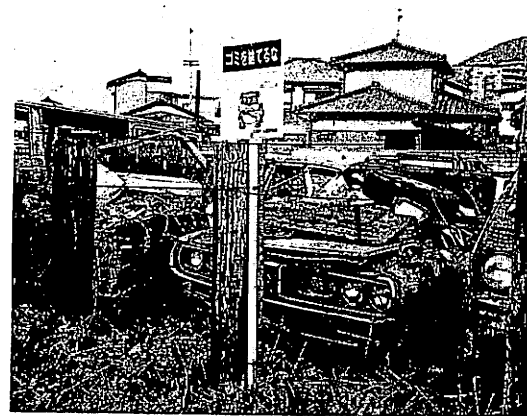
廃車の山を排除

清水 土居 らが強い指導力を発揮され、八月までに廃車の山は排除されました。

土居町清水に長年にわたって廃車が放置されていました。校区連合自治会の役員をはじめ地元自治会の皆さんの強い要望で、片山市長や真鍋知事

命に危険を及ぼすような廃車を山のように放置されないよう、常に町内をきれいに保ち、子孫に美田を残したいものです。

この地が住民の心の交流の場所として最大限に活用されれば、直接この件の処理に努力してください。職員の喜びは大きなものとなるでしょう。



放置されていた廃車

(城北コミュニティ「明倫の里 城北」環境部長・近藤照司)

城北コミュニティセンター

(明倫) が旧税務署跡地に完成(十一年十月八日)して一年を迎えようとしています。

地域の皆様の期待を集めました。が現況を報告いたします。

この明倫はだれにも、仲間と利用いただけるもの、しかも無料(ほとんど)ということで開設されましたが、利用状況は八月末で延べ七千人(部

屋利用) 健康器具(ヘルスト

ロン三千五百人、あんま器・ローラー・血圧計に二千二百人) 図書

の貸出二百人等の活用がみられます。

いま、気の合う仲間が集うクラブは、十五グループあり、曜日を決め毎週、月二回、月

延べ1万3000人が活用

明倫センター開館1周年を迎えて

一回と楽しんでいきます。火曜日城北民踊クラブ、いきいき健康体操▽水曜日料理

クラブキッチンママ、社交ダンスクラブ、カラオケ明倫B

▽木曜日太極拳、川柳めいり



所長 香川 昭明

ん、民踊研究会▽金曜日スマイルエアロビクス、城北大正琴クラブ、一花咲かそう会、

丸亀カラオケクラブ、城北生花すみれ会▽土

来年の三月には、明倫文化祭(仮称)が予定され発表会が開かれます。振り返って印象的なことは、健康器具のお蔭で血圧が下がった、よく眠れるようになった、など、また、親子で本を借りて記帳する姿、姉妹で来るなど微笑ましいものです。気軽に立ち寄られることを職員は願っています。

あなたの明倫センター利用度は 住民にアンケート



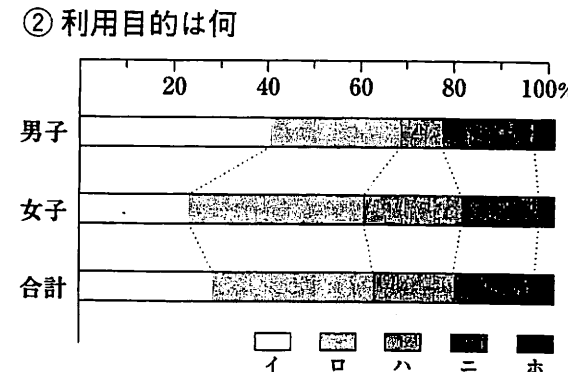
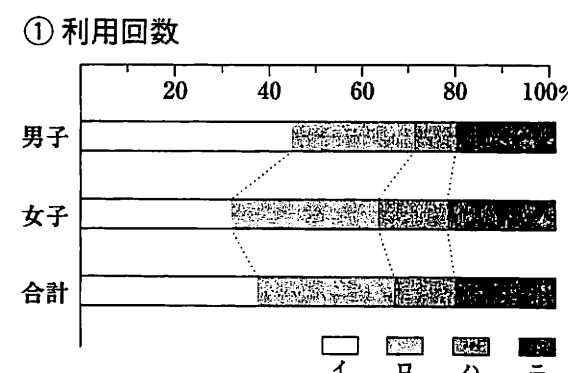
華やかな催しで開館して一年が...

城北コミュニティセンター「明倫」が十月八日で開館一周年を迎えます。別稿の香川

所長によりますと、この一年間で延べ約一万三千人の人たちがセンターを利用していま

催し参加がトツプ

37%の人が利用なし



す。その利用状況を詳しく知るために、城北コミュニティ広報委員会では地区住民アン

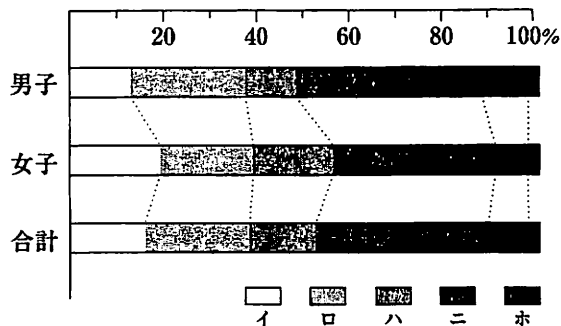
ケートをお願いしました。アンケートは①これまで何回ぐらい城北コミュニティセンターを利用しましたか②センター利用目的は何でしょうか③(一回も利用しなかつた

か③(一回も利用しなかつた

人) 出掛けなかつた理由④センター利用での気づき点を回答してもらった。有効回答数は一八九。回答者の内訳は男性七六人、女性一一三人。
②③は複数回答可。
①の利用回数では(イ)一回もない三七%(ロ)一〜五回利用二九・六%(ハ)六〜十回利用二二・六%(ニ)十一回以上二〇・六%となっています。
②の利用目的では(イ)会合出席二八・四%(ロ)催し見学・参加三四・四%(ハ)クラブ活動一七・二%(ニ)施設利用一七・二%(ホ)その他二・六%の回答が寄せられました。
(3面に続きます)

出席する会合がない37.3%

③ 利用しなかった理由



(ロ) 魅力ある催しがない
 (ハ) 利用する施設がない
 (ニ) 出席する会合がない
 (ホ) その他九・八%でした。

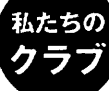


③の一回もコミュニティセンターを利用しなかった人からの回答は(イ)センターまでの距離が遠い一六・四%

④のセンターへの気づき点やその他への記入については紙面の都合で次号で紹介させていただきます。

民踊研究会城北クラブ

城北コミュニティセンター「明倫」のクラブを順次、紹介します。



音楽を聴きながら身体を動かすことは、心身ともにリラックスし、気持ちのよいものです。曲は盆踊りのような簡単なものがほとんど。「肩がこ

心身共にリラックス



らなくなつた」「足が軽くなつた」などの効用もあるよう

城北老人会が初優勝

市高齢者自転車大会

第二十五回丸亀市高齢者自転車大会が八月十八日、東中

ますますお元気で

城北地区敬老会開く

ますますお元気で——城北地区の敬老会が九月十五日、婦人会の世話により城北小体育館で開かれ、七十五歳以上のお年寄りが多数参加しました。いろいろな催しがあり、楽しいひとときを過ごしました。

城北地区の七十五歳以上は八百八十人。このうち、最高齢者は北平山町一丁目の浜田於セヨさん(99)です。

です。

現在の会員は二十数人、女性だけでなく、男性もいます。例会は毎週木曜日の夜。男女を問わず入会できます。会費千円(一カ月)。

- 講師・牛田 藤江
- 会長・嶋 静子
- 副会長・瀬尾美智子
- 会計・湊 京子

問い合わせは嶋会長(☎二二二五八五)へ。

体育館で行われ、城北老人会が団体の部で初優勝。また藤田登茂子さんが個人優勝を果たしました。

大会には市内十校区から一チームずつが参加。学科試験と実技で、安全な自転車走行を競いました。城北チームは

藤田さんのほか野崎重雄さん、組橋康二さん、紺谷清さん、西原武夫さんの五人が出場しました。個人優勝の藤田さんは満点でした。
 城北老人会は二位の郡家老人会とともに県大会(十月十九日・高松市総合体育館)に出場します。健闘が期待されます。

禁煙したい人募集

個別にサポート

六カ月以内に禁煙したい四十歳以上の方を対象に、個別の禁煙サポートを行います。三十分ぐらいであれば十分に合ったたばこのやめ方を、保健婦がアドバイス。まず、たばこの有害成分の摂取状況を調べます。検査のため二回、ひまわりセンターに

来所(午前九時—午後四時)が必要。その上で二回、城北コミュニティセンター、または電話で個別指導を行います。参加費は無料。申し込み締め切りは十月末。申し込み先は城北担当・安藤保健婦(☎二四一八八〇六)まで。

あとがき

今号のコミュニティセンター一開館一周年記念の企画はいかがでしたか。地区住民二百人にアンケートをお願いしましたが、回答をお寄せいただいた皆さんにお礼申し上げます。(香川)

この夏の暑さは異常でした。委員一同お疲れさまでした。秋は弱った体力を取り戻すチャンス。とりあえず「ほくほくふれあいまつり」へ出掛けてみませんか。

10月		備考
1日(日)	「ともしび」第21号発行(総務部)	
1日(日)	人権啓発紙「こころ」発行(人権部)	
1日(日)	城北幼稚園・秋季運動会	
1日(日)	土居町・清水川一斉清掃	
4日(水)	誕生月花鉢プレゼント(福祉部)	満70歳以上独居者
5日(木)	土居保育所・秋の遠足	
6日(金)	すくすくクラブ(保健部)	
8日(日)	ほくほくふれあいまつり	城北小
17日(火)	城北幼稚園・秋の遠足	
26日(木)	城北小学校・秋の遠足	
28日(土)	城北小学校・ふれあいコンサート	
中旬	平山保育所・お祭りパレード	
中旬	平山保育所・秋の遠足	
	独居老人友愛訪問(福祉部)	11、12月も実施
	健康相談・土居町3丁目(保健部)	十方庵
11月		備考
1日(水)	誕生月花鉢プレゼント(福祉部)	満70歳以上独居者
2日(木)	土居保育所・親子ふれあい広場	
4日(土)~5日(日)	妙見宮秋祭り	
5日(日)	城北小学校・日曜参観、チャリティバザー	
8日(水)	福祉部研修会	
10日(金)	すくすくクラブ(保健部)	
16日(木)	城北幼稚園・園外保育	亀山公園
23日(木)	ソフトバレーボール大会(体育部)	
25日(土)	平山保育所・生活発表会	
25日(土)	配食サービス(福祉部)	70歳以上、独居者
28日(火)~29日(水)	全体研修会(総務部)	伊方発電所見学ほか
上旬	平山保育所・広島交流保育	
	健康相談・御供所地区(保健部)	明倫センター
	健康相談・城東1丁目(保健部)	自治会館
	人権研修会(人権部)	
12月		備考
1日(金)	すくすくクラブ(保健部)	
2日(土)	城北小学校・もちつき大会	
2日(土)	土居保育所・生活発表会	
3日(日)	城北幼稚園・遊戯会	
6日(水)	誕生月花鉢プレゼント(福祉部)	70歳以上独居者
8日(金)	土居保育所・亀寿園訪問	
16日(土)	城北小学校・マラソン大会	
16日(土)	城北幼稚園・もちつき	
20日(水)	城北幼稚園・クリスマス会	
21日(木)	土居保育所・クリスマス会	
22日(金)	平山保育所・クリスマス会	
22日(金)	公立小・中学校2学期終業式	
23日(土)	配食サービス(福祉部)	70歳以上、独居者
上旬	スポーツ健康食調理講習会(体育部)	男性対象
	健康相談・城東町2、3丁目地区(保健部)	自治会館
	健康相談・風袋町地区(保健部)	妙見宮
	チャリティバザー協力(福祉ママ)	

*行事は変更になることがあります。

行事カレンダー (10月~12月)



彼岸花
 彼岸の頃お百姓さんは、畦(あぜ)の草刈をします。すると、それをまっていたように彼岸花の花芽が伸びてきます。真っ赤な花の莖や根には毒があると云われますが、子供のころからこの花が咲くと、季節の移ろいや花の色うれしさからか、摘んで

東にしたり、レイのような飾りにして遊んだりしたものです。彼岸花は、田の畦や墓地の境などに生えても、移植する人がいない限りめったに平地にはありません。また、種子もつかない不思議な花です。この花は大陸から伝来したもので、球根にデンプンが豊かなことから、「飢饉のとき

◆「学園の現場から」は休みます。
 分後のことでした。また蛸(たこ)釣りの疑似餌にこの花の球根を使うと釣果があまりにも良すぎたために、島や海岸に近いところから絶えてしまったとも聞きました、が、これは本当のことでしょうか。(絵と文 城北小学校長・東山正章)